

Nefnd um stofnun þjóðgarðs á miðhálandinu

Dagskrá fundar:

1. Skilgreining á mörkum þjóðgarðs.
2. Tillögur að áherslum í skiptingu landsvæða innan þjóðgarðs í verndarflokka.
3. Hugsanlegar aðkomuleiðir og þjónustumiðstöðvar, svæðisskipting og rekstrarsvæði.

1. Skilgreining á mörkum þjóðgarðs

Fyrri umfjöllun nefndar (bókun frá 6. nóvember): “Nefndin ræddi svæðismörk fyrirhugaðs þjóðgarðs á miðhálandi. Fyrir liggur landsskipulagsstefna (áður svæðisskipulag miðhálandis) sem skilgreinir mörk miðhálandis Íslands. Nefndin lítur svo á að eðlilegt sé að horfa til lands innan þessa svæðis við umfjöllun um mörk þjóðgarðsins. Í fyrstu umferð sérstaklega þann hluta miðhálandisins og svæða við jaðra þess sem er í þjóðar-/ríkiseign, þ.e. þjóðlendur og ríkisjarðir og friðlýst svæði”.

2. Áherslur um skiptingu landsvæða innan þjóðgarðsins í verndarflokka

Ráðgjöf Alta



HLUTVERK OG VERNDARFLOKKAR ÞJÓÐGARÐA

Samantekt fyrir nefnd um stofnun miðhálandisþjóðgarðs

5.4.2019

Helstu niðurstöður:

Flokkunarkerfi IUCN skilgreinir sex flokka verndarsvæða sem alla er hægt að nýta innan þjóðgarðs. Flokkarnir eru skilgreindir út frá því hvaða meginmarkmið eru með vernd viðkomandi svæðis. A.m.k. 75% af svæði verndarsvæðis skal stýrt í samræmi við meginmarkmiðið. Flokkarnir eru þessir:

- Ia. Svæði undir strangri vernd (*Strict Nature Reserve*)
- Ib. Óbyggðir (*Wilderness Area*)
- II. Þjóðgarður (*National Park*)
- III. Náttúruvætti (*Natural Monument or Feature*)
- IV. Vistgerðir og búsvæði (*Habitat/Species Management Area*)
- V. Verndað landslag (*Protected Landscape/Seascape*)
- VI. Verndarsvæði með sjálfbærri nýtingu náttúruauðlinda (*Protected area with sustainable use of natural resources*)

Hugtakið „Þjóðgarður“ varð til löngu áður en flokkunarkerfi IUCN kom til sögunnar. Það að ákveðið hafi verið að nota orðið „þjóðgarð“ í heiti verndarsvæðis, þýðir því ekki endilega að því sé stjórnað í samræmi við skilgreiningu IUCN um flokk II. Þjóðgarðar í heiminum eru á fjölbreyttum landgerðum og hafa mismunandi markmið, sem eru í sumum tilfellum ólík þeim sem skilgreind eru í flokki II í IUCN-kerfinu.

Skv. mati sem Umhverfisstofnun vann árið 2011 teljast íslensku þjóðgarðarnir þrír allir falla í flokk II í IUCN kerfinu. Þjóðgarðar falla þó ekki sjálfkrafa í þennan flokk því þótt verndarsvæði hafi orðið Þjóðgarður í heiti sínu og sé kynnt sem slíkt getur meginmarkmið og stjórnun þess verið önnur en flokkur II hjá IUCN segir til um.

IUCN encourages countries to add greater detail to definition of the categories for their own national circumstances if this would be useful, keeping within the general guidelines

Nefnd um stofnun miðhálandisþjóðgarðs hefur sett fram áherslur fyrir stjórnunar- og verndaráætlun væntanlegs þjóðgarðs sem ríma vel við fjölbreytt hlutverk þjóðgarða.

Út frá framangreindum áherslum má t.d. stilla upp tveimur sviðsmyndum um flokkun væntanlegs miðhálandisþjóðgarðs í verndarflokk(a) IUCN, annarsvegar að verndarmarkmið fyrir þjóðgarðinn verði skilgreind með þeim hætti að hann falli í flokk II og hinsvegar í flokk V. Í báðum tilvikum gæti verið mögulegt að skilgreina minni svæði, innan þessara grunnflokka, sem falli í aðra flokka.

II

Verndarsvæði sem falla í flokk II eru *Stór náttúruleg eða lítt snortin svæði sem afmörkuð eru til verndar heildstæðum vistfræðilegum ferlum og þeim tegundum og vistkerfum sem einkenna svæðið. Jafnframt skapa svæðin margvíslega möguleika til andlegrar upplifunar, vísindaiðkunar, fræðslu, útivistar og afþreyingar fyrir ferðamenn af því tagi sem samrýmist menningu og umhverfissjónarmiðum*

V

Undir flokk V falla verndarsvæði þar sem samspil manns og náttúru í *gegnum tíðina* hefur skapað svæðinu sérstöðu sem byggir á *vistfræðilegu, líffræðilegu, menningarlegu og sjónrænu gildi þess. Jafnframt er varðveisla þessa samspils nauðsynleg til verndunar og viðhalds svæðisins og þeirra náttúrufarslegu gilda og annarra gilda sem svæðið hefur*

Flokkur II er ólíkur flokki V að því leyti að í honum eru fyrst og fremst náttúruleg vistkerfi á meðan í flokki V er menningarlandslag, þar sem fólk býr og starfar. Verndun svæða í flokki II miðar að því að lágmarka mannlegar athafnir til þess að varðveita sem náttúrulegast ástand, á meðan flokkur V veitir möguleika á áframhaldandi gagnkvæmum áhrifum og samspili manns og náttúru.

Í 50. gr. laga um náttúruvernd er kveðið á um landslagsverndarsvæði og í greinargerð með frumvarpi til laganna kemur fram að sá flokkur friðlýstra svæða samsvari verndarflokki V hjá IUCN (protected landscape/seascape).

Lagagreinin hljóðar svona:

Friðlýsa má landsvæði til verndar landslagi sem a. þykir *verðmætt vegna fagurfræðilegs og/eða menningarlegs gildis*, b. *talið er sérstætt eða fágætt á svæðis-, lands- eða heimsvísu eða* c. *skipar mikilvægan sess í vitund þjóðarinnar. Friðlýsingin skal miða að því að varðveita sérkenni og einkenni landslagsins, fagurfræðilegt og menningarlegt gildi þess. Ef um er að ræða svæði þar sem hefðbundnar nýttjar eru forsenda fyrir því að varðveita einkenni landslagsins skal friðlýsingin jafnframt miða að því að tryggja að þeim verði haldið við. Halda má áfram starfsemi sem stunduð er á svæðinu en gæta skal ákvæða 1. málsl. 2. mgr. við útfærslu og þróun hennar. Mannvirki sem heimilað er að reisa á svæðinu skal skipuleggja og hanna þannig að þau falli sem best að svipmóti lands. Ekki er heimilt að takmarka för gangandi manna um landslagsverndarsvæði umfram það sem leiðir af ákvæðum IV kafla.*

Spyrja má hvort áherslur nefndar á nýttjarétt og menningarsögulegt gildi miðhálandisins, í bland við náttúrulega sérstöðu, geti gefið möguleika á að nýta þennan friðlýsingarflokk íslensku laganna við svæðaskiptingu í miðhálandisþjóðgarði.

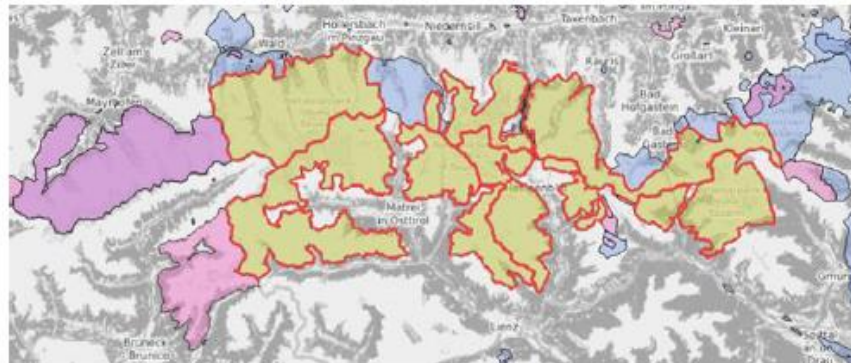
Dæmi um þjóðgarða í flokki V sem hafa svæði í flokki II, IV eða VI innan sinna marka. Vatnajökulsþjóðgarður er svo dæmi um þjóðgarð í flokki II sem hefur svæði í flokki Ia og VI innan marka.

Flokkur VI ber heitið „Verndar-svæði með sjálfbærri nýtingu náttúruauðlinda“ (*Protected area with sustainable use of natural resources*). Svæði þessum flokki „miða að verndun vistkerfa og búsvæða ásamt þeim menningarlegu gildum sem tengjast þeim og hefðbundnum nýtjum náttúru-auðlinda. Þau eru yfirleitt stór og að mestu leyti náttúruleg en hluti þeirra nýttur á sjálfbæran hátt. Jafnframt er litið svo á að hófsöm nýting náttúruauðlinda, sem ekki er iðnvædd og samrýmist náttúruvernd, sé eitt aðalmarkmiðið með vernd svæðisins

Dæmi um þjóðgarða í flokki II með svæði í öðrum flokkum innan sinna marka eða aðliggjandi

- Vatnajökulsþjóðgarður
- Hohe Tauern Nationalpark, Austurríki

Aðliggjandi Hohe Tauern þjóðgarðinum, sem er í flokki II, eru verndarsvæði flokki IV og V.

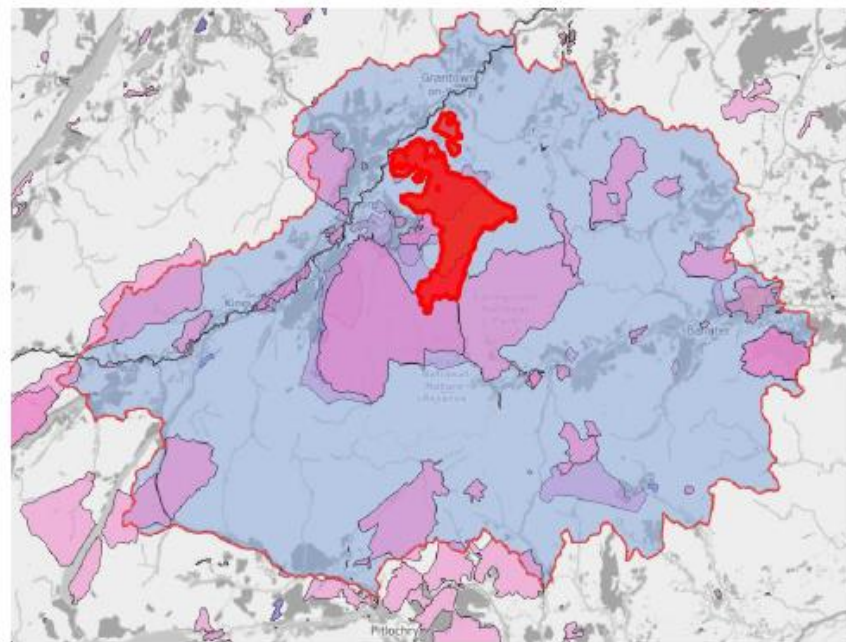


Hohe Tauern í Austurríki er í flokki II en aðliggjandi honum eru svæði í flokki IV og V. Heimild: Gagnabanki IUCN.

Dæmi um þjóðgarða í flokki V með svæði í öðrum flokkum innan sinna marka

- Cairngorms National Park, Skotlandi

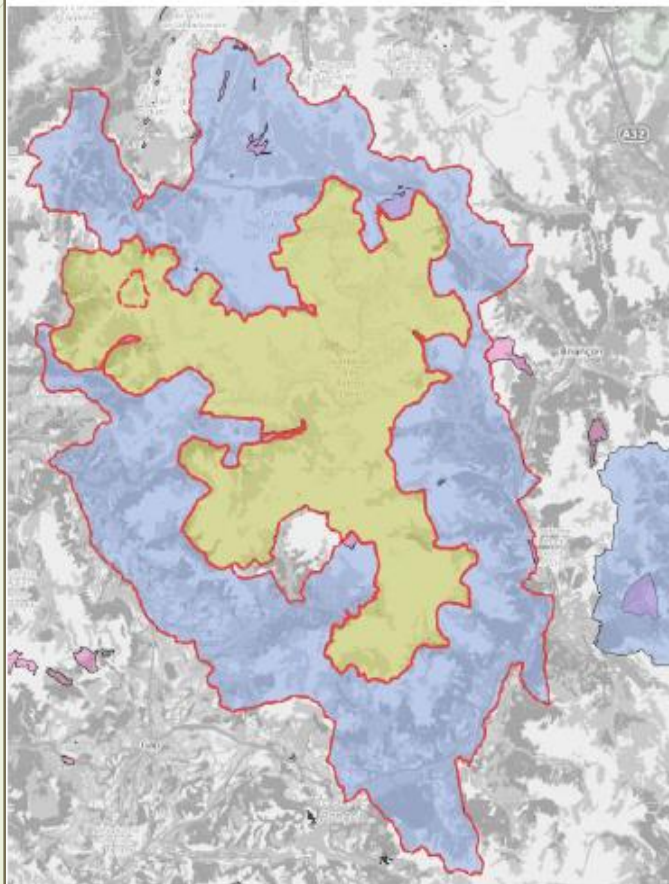
Cairngorms þjóðgarðurinn í Skotlandi er dæmi um garð þar sem heildarsvæðið er í flokki V, kjarnasvæði í flokki II og síðan minni svæði í flokki IV og VI.



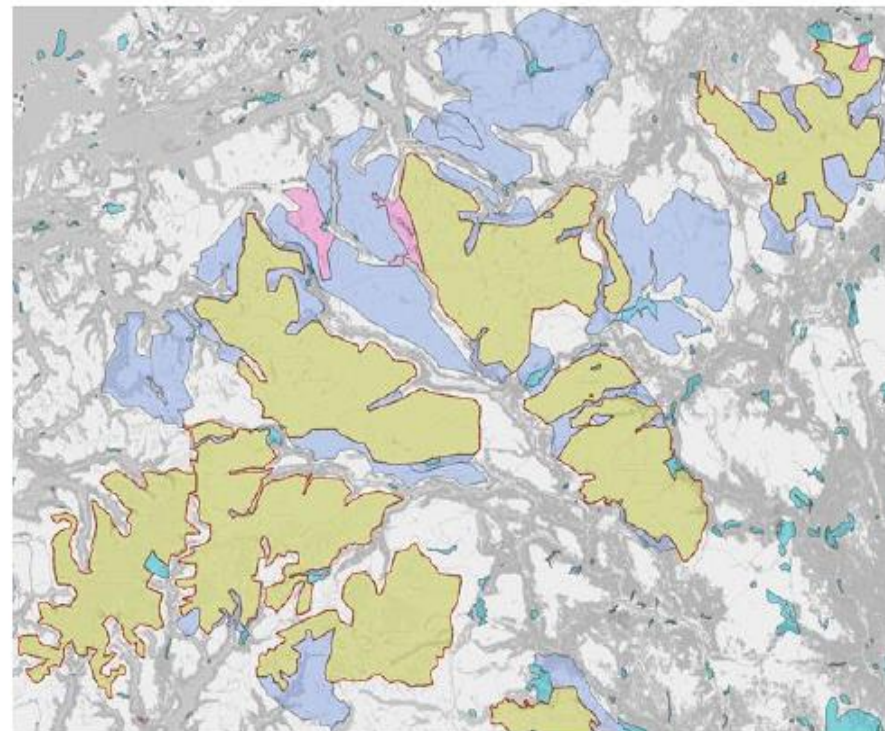
Skipting Cairngorms þjóðgarðsins í IUCN flokka. Rautt er kjarnasvæði í flokki II. Ljósblátt er heildarsvæðið í flokki V. Bleikt eru svæði í flokki IV og fjólublátt í flokki VI. Heimild: Gagnabanki IUCN.

Dæmi

Ecrins þjóðgarðurinn í Frakklandi fellur undir tvo flokka, annarsvegar kjarnasvæði í flokki II (grænt) og svæði umhverfis kjarnann í flokki V (blátt).



Þjóðgarðar í Noregi eru allir í flokki II (grænt) en liggja margir mjög nálægt hver öðrum og hafa verndarsvæði í öðrum flokkum á jöðrum.



Virkjanir og verndarsvæði:

Innan miðhálandisins eru virkjanir og virkjanalón og má því velta upp hvort slík mannvirki geti verið innan þjóðgarða. Dæmi um virkjunarlón innan þjóðgarða eða annarra verndarsvæða eiga helst við um lón sem voru til staðar þegar þjóðgarður var stofnaður. Dæmi um slíka garða eru Krka National Park í Króatíu, Eifel National Park í Þýskalandi og Sri Nakarin Dam National Park í Thailandi. Í Bandaríkjunum hafa verið skilgreind National Recreation Areas í kringum virkjunar-/miðlunarlón og þau þannig nýtt til ýmiskonar útivistar og náttúruskoðunar. Slík svæði eru stundum á jaðri þjóðgarða eða stýrt með sama hætti og þjóðgarði. Því virðist ekkert því til fyrirstöðu að virkjanir og tengd mannvirki sem fyrir eru geti fallið innan marka þjóðgarðs. Verndarflokkar IUCN og friðlýsingarflokkar laga um náttúruvernd eru hins vegar skilgreindir með þeim hætti að nýjar virkjanaframkvæmdir rúmast ekki innan þeirra.

3. Hugsanlegar aðkomuleiðir og þjónustumiðstöðvar, svæðisskipting og rekstrarsvæði.

Stig 1

Þjóðgarðsgáttir

Ríkið á, byggir, rekur. Yfirleitt á láglandi eða í alfaraleið. Kynna hinn stóra þjóðgarð utan marka hans. Vinnustöðvar þjóðgarðs - starfsmenn og þjónusta. Skipulag lands í nágrenni miðað við afþreyingu og/eða aðra þjónustu einkaaðila. Fært að þeim-til þeirra allt árið á öllum bílum (tryggðar almenningssamgöngur að þeim?) Taka á móti massa af fólki.

Stig 2

Hálendismiðstöðvar. Getur verið samstarf ríkis og sveitarfélags/einkaaðila (PPP) ef aðstæður eru þannig á hálendi - eða í jaðri. Upplýsinga- og öryggismiðstöðvar þjóðgarðs innan hálendis. Árstíðatengdar miðstöðvar/ Heilsársvinnustaðir ekki krafa (fer eftir samningi). Öryggi, eftirlit, þjónusta, upplýsingar, náttúruvernd.

Stig 3

PPP/Umsjónarsamningar fyrsti valkostur – Bændur, ferðafélögin + aðrir sem eru þegar í rekstri - ríkið stígur inn þar sem aðilar eru ekki fyrir hendi til að semja við. Salerni - upplýsingar - einföld þjónusta.

3. frh. Hugsanlegar aðkomuleiðir og þjónustumiðstöðvar, svæðisskiptingu og rekstrarsvæði.

Umfjöllun um svæðisskiptingu og rekstrarsvæði fylgi tillögum nefndar um stjórnskipan þjóðgarðsins?



Næsti fundur.....

Ákvarðanir teknar um:

- Mörk
- Áherslur varðandi skiptingu í verndarflokka innan þjóðgarðs
- Auk umfjöllunar um miðstöðvar o.fl.

.....Verkefni í samráðsgátt í kjölfar fundar.